



APPARTEMENT DELANGHE VAL THORENS

APPARTEMENT LAUZIERES 204

Location de vacances pour 4 personnes à Val Thorens

<http://appartement-delanghe-valthorens.fr>



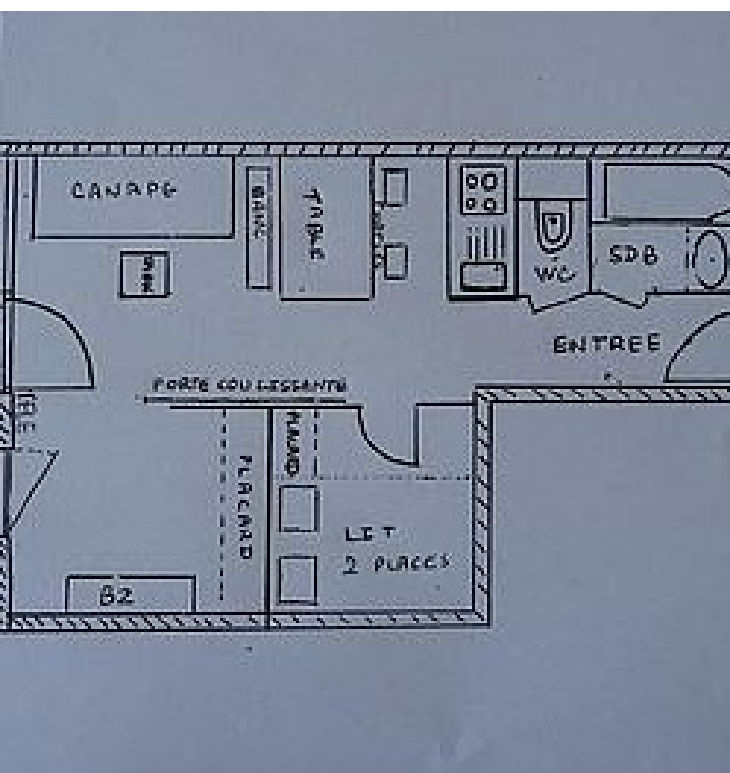
☎ 06 49 45 69 68
☎ 06 09 56 87 23


A LES LAUZIERES 204 , FONCTIONNEL
, EXPOSE SUD , 2 zones de couchages
indépendantes et le séjour. : 73440 VAL
THORENS






LES LAUZIERES 204 ,
 FONCTIONNEL , EXPOSE
 SUD , 2 zones de couchages
 indépendantes et le séjour.

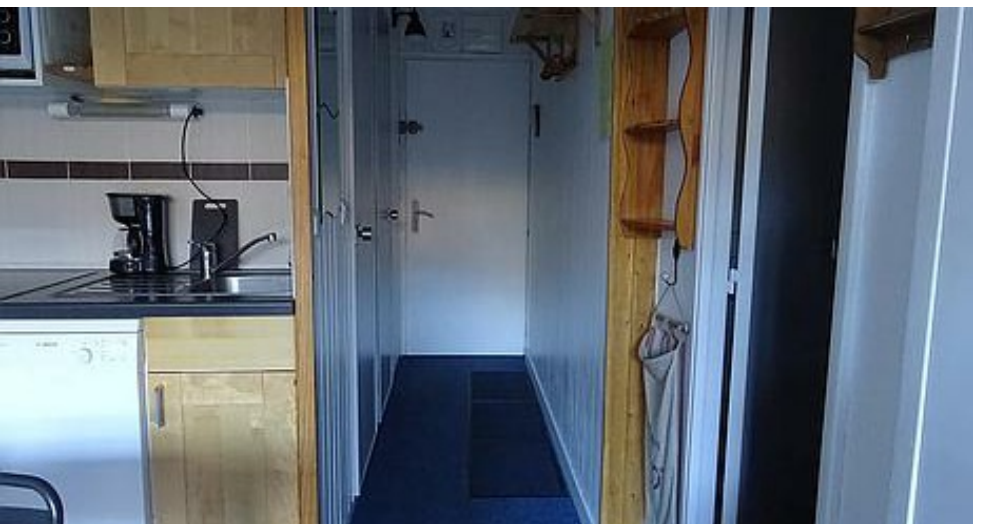



 Apparteme
 nt


 4
 personnes
 (Maxi: 4
 pers.)


 0
 chambre
 1
 cabine


 26
 m2



Appartement VAL THORENS fonctionnel , confortable , exposé sud ,vue montagne, grand balcon . Résidence les Lauzières n° 204 , 26m², 2ème étage. Départ et retour skis aux pieds Label qualité hébergement : 3 Flocons Argentés .

Notre appartement est situé dans la résidence Les Lauzières au coeur de Val Thorens. maximum de personnes 4 .. Location du samedi au samedi

Le ménage est à la charge du locataire . Possibilité de demander que le ménage soit fait.

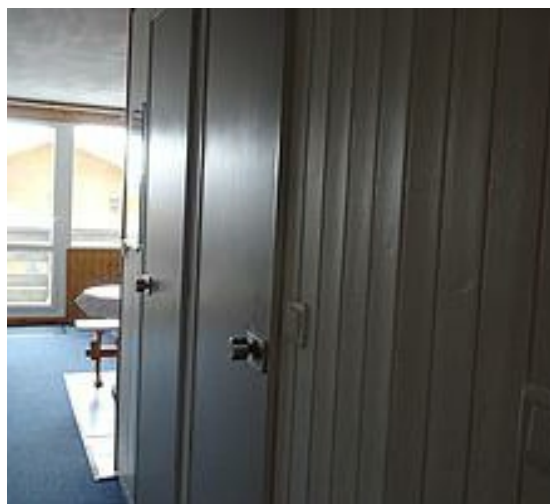
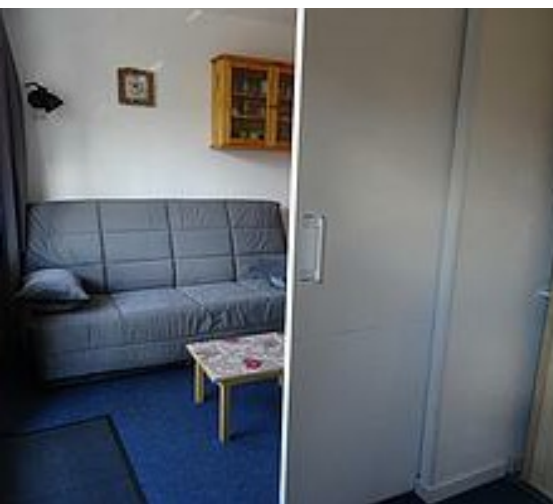
C'est un appartement qui possède un grand balcon permettant de profiter de la vue sur la montagne et du soleil. Idéal pour 2 couples ou un couple et 2 enfants car il dispose de 2 pièces de couchage tout en laissant le séjour libre.

Il est très ensoleillé et lumineux, face à la cime Caron , proche du centre sportif de Val Thorens , des commerces et des écoles de ski ,dans un endroit calme de la station.

Départ et retour en ski

Descriptif:

- . une chambre fermée avec un lit 2 places, placard
 - . une pièce avec un BZ (2 places) , un grand placard . Cette pièce se sépare du séjour par une porte coulissante.
 - . dans le séjour un clic clac , une table basse , vitrine , TV écran plat.
 - . un coin cuisine : table , 4 chaises , plaque vitrocéramique 4 feux , four , lave vaisselle , réfrigérateur avec partie congélateur , bouilloire , grill pain , cafetière , appareil à raclette , ...
 - . une salle de bains avec baignoire
 - . un WC séparé
 - . de nombreux rangements
 - . casier à skis
 - . un concierge dans la résidence
- Supérettes à 50m, locations de skis , centre sportif , commerces ,restaurants, proches
écoles de ski proches: ESF, PRONEIGE



Pièces et équipements

Chambres	Chambre(s): 0 Cabine(s): 1 Lit(s): 3		dont lit(s) 1 pers.: 0 dont lit(s) 2 pers.: 3
Salle de bains / Salle d'eau	Salle de bains avec baignoire Salle(s) de bains (avec baignoire): 1 salle de bains entièrement refaite .		
WC	WC: 1 WC indépendants		
Cuisine	Cuisine Congélateur Lave vaisselle	Appareil à raclette Four Réfrigérateur	
Autres pièces	Balcon	Séjour	
Media	Télévision		
Autres équipements			
Chauffage / AC	Chauffage		
Exterieur	Local pour matériel de sport		
Divers			

Infos sur l'établissement

 <i>Communs</i>	Ascenseur Entrée indépendante Sur le balcon : 2 bancs	Dans résidence Entrée commune
 <i>Activités</i>	Local à skis casier à skis personnel	
 <i>Réseaux</i>		
 <i>Stationnement</i>	Parking à proximité Parking payant	Parking couvert
 <i>Services</i>	Location de draps et/ou de linge Possibilité de louer draps et serviettes. 	Nettoyage / ménage
 <i>Extérieurs</i>		

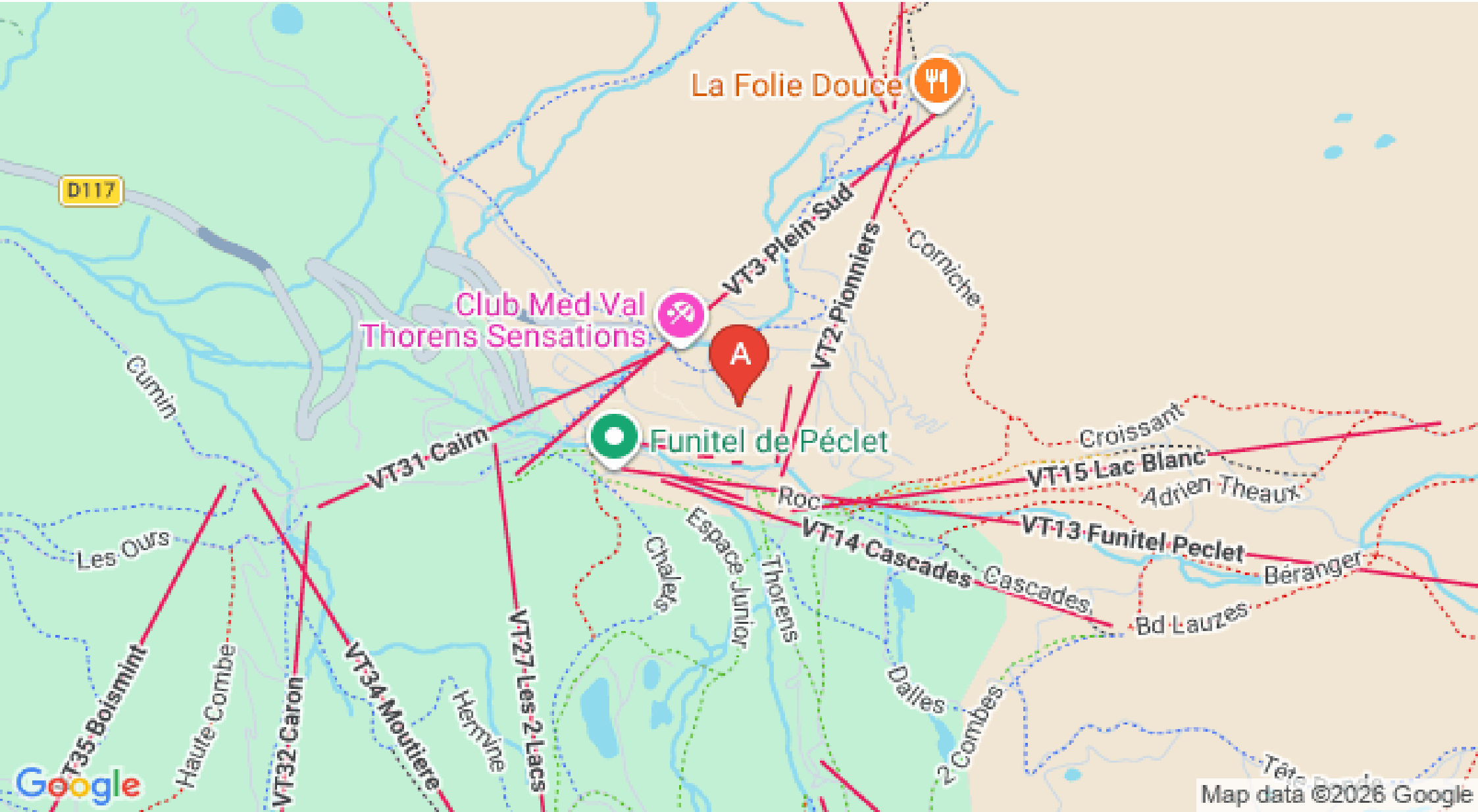
A savoir : conditions de la location

Arrivée	le samedi entre 16h et 19h30 .Possibilité de retard en prévenant
Départ	le samedi avant 10h
Lingue(s) parlée(s)	
Annulation/Prépaiement/Dépot de garantie	nous demandons : à la réservation un acompte représentant 25% du montant de la location par virement bancaire le solde 20 jours avant le séjour par virement bancaire une caution de 600€ par chèque ou virement bancaire une caution de nettoyage de 60€ par chèque ou virement bancaire (les chèques ne sont pas encaissés et sont renvoyés dès que l'état des lieux a été fait) Il y a possibilité de louer draps et serviettes.
Moyens de paiement	Virement bancaire
Ménage	Le ménage est à la charge du locataire.
Draps et Linge de maison	
Enfants et lits d'appoints	
Animaux domestiques	Les animaux ne sont pas admis. appartement non fumeur

Tarifs (au 07/02/26)

LES LAUZIERES 204 , FONCTIONNEL , EXPOSE SUD , 2 zones de couchages indépendantes et le séjour.

Tarifs en €:	Tarif 1 nuit en semaine (L, M, M, J, D)	Tarif 1 nuit en weekend (V ou S)	Tarif 2 nuits weekend (V+S)	Tarif 7 nuits semaine
du 14/02/2026 au 21/02/2026				1320€
du 07/03/2026 au 14/03/2026				1050€
du 14/03/2026 au 21/03/2026				1050€
du 21/03/2026 au 28/03/2026				1050€
du 28/03/2026 au 04/04/2026				1050€
du 04/04/2026 au 11/04/2026				1050€
du 11/04/2026 au 18/04/2026				1050€
du 18/04/2026 au 25/04/2026				1000€
du 25/04/2026 au 02/05/2026				950€



Mes recommandations (suite)

